
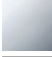
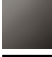
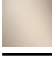




13 801 705



- saillie 205 mm
- forme de jet rectangulaire avec 55 jets individuels
- diamètre de percement 37 mm
- raccord 1/2"
- montage de la fiche
- débit d'eau maxi. 24,6 l/min avec une pression d'écoulement de 3 bars

| | | |
|---|-----------------------------|---------------|
|  | Platine brossé | 13 801 705-06 |
|  | Chrome | 13 801 705-00 |
|  | Dark Chrome | 13 801 705-19 |
|  | Champagne brossé (Or 22cts) | 13 801 705-46 |
|  | Champagne (Or 22cts) | 13 801 705-47 |
|  | Dark Platinum brossé | 13 801 705-99 |

Accessoires recommandés



- Coude mural à encastrer -** 35 085 970 90
- profondeur de montage max. 163 mm
 - profondeur de montage mini. 90 mm

13 801 705

mm [inches]

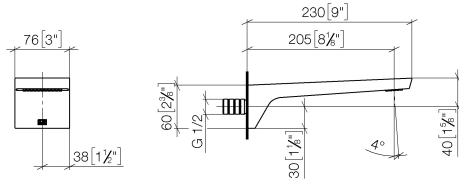


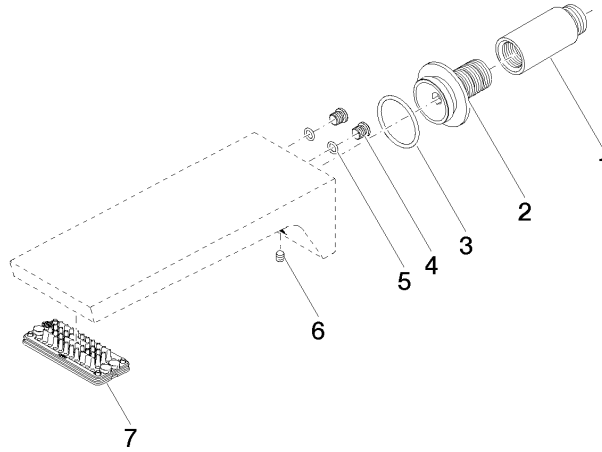
Diagramme de débit



Certificats

WRAS_1512012. LGA_28683. IAPMO_4976 (6).

13 801 705



Liste des pièces de rechange

| N° | Article Numéro | Désignation | Fréquence de montage | Délai de livraison |
|----|--------------------|---------------|----------------------|--------------------|
| 1 | 09 24 03 081 10 90 | rallonge | 1 | 2 |
| 2 | 09 24 03 180 90 | raccord à vis | 1 | 2 |
| 3 | 09 14 10 119 90 | joint | 1 | 2 |
| 4 | 09 31 20 027 10-00 | bonde de fond | 2 | 10 |
| 5 | 09 14 10 132 90 | joint | 2 | 2 |
| 6 | 90 31 11 004 00 90 | tige | 1 | 2 |
| 7 | 90 11 02 299 00 90 | mousseur | 1 | 2 |